



Rail Baltica projekt Pärnumaal

Kaur Laansalu

Tehniline Projektijuht

RB Rail AS

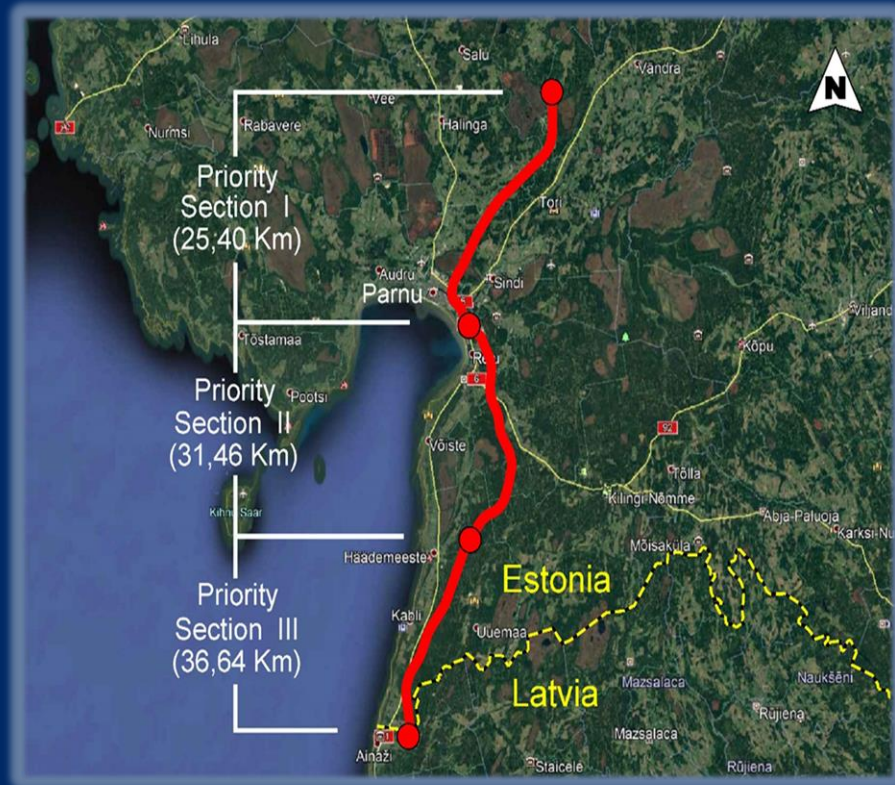
27.08.2020



Co-financed by the European Union
Connecting Europe Facility

Kolmas projekteerimis lõik Eestis, Pärnu – Eesti/Läti piir

- Lõigu pikkus 94 km
- Põhitrass on projekteerimise osas jaotatud kolmeks prioriteet lõiguks:
 - Tootsi-Pärnu
 - Pärnu-Häädemeeste
 - Häädemeeste-EE/LV piir

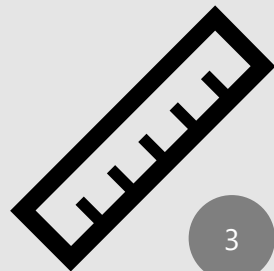


Põhitrassi projekti hetkeseis

- Projekteerimis leping sõlmiti 27.02.2020
- Projekteerijaks konsortsium kahest ettevõttest Obermeyer Planen+Beraten GmbH (Saksamaa) ja Prointec S.A. (Hispaania).
- Alltöövõtjad:
 - Geostand (Geoloogilised uuringud)
 - ELLE (KMH)
 - Reaalprojekt (Geodeesia)
 - Roadplan (Tehnovõrgud)

 **OBERMEYER**
PLANEN + BERATEN GmbH

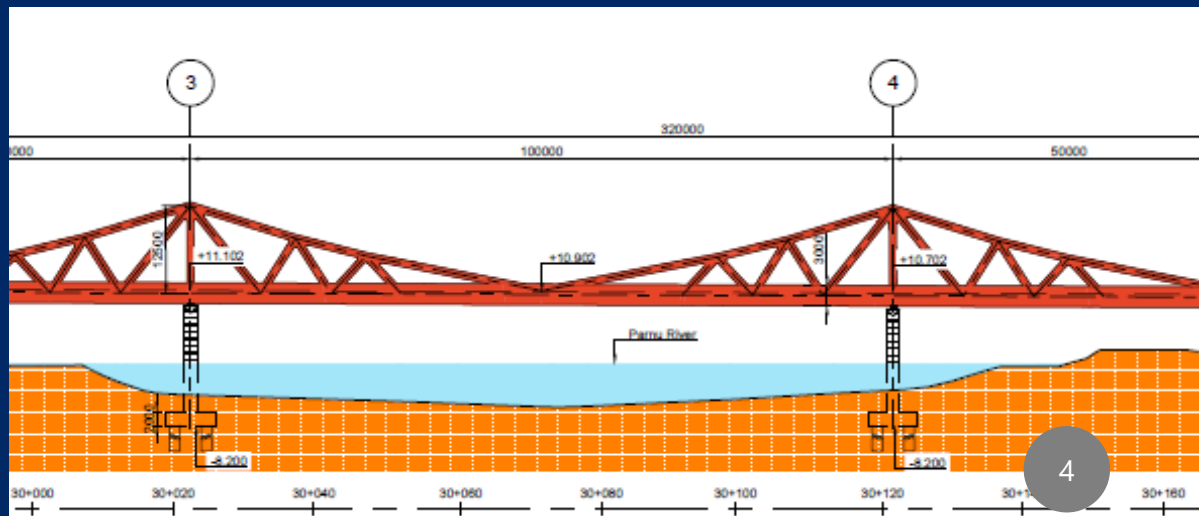
 **prointec**





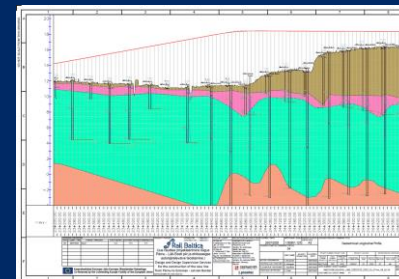
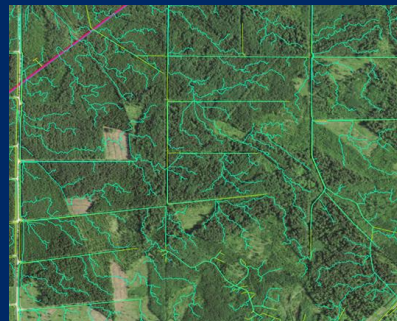
Põhitrassi projekti hetkeseis

- Teostatud tööd:
 - Reeperite rajamine Eesti-Läti piirile
 - Geodeetilised mõõdistused esimeses prioriteet lõigus
 - Eelprojekti edasiarenduste (nn. Value Engineering) vaheraportid esimeses prioriteet lõigus
 - Esimesed konsultatsioonid KOV-de ja riigiasutustega



Põhitrassi projekti hetkeseis

- Käimasolevad ja peatselt algavad tööd:
 - Geoloogilised uuringud esimeses prioriteet lõigus sh. Rääma rabas.
 - Eelprojekti edasiarenduste (nn. Value Engineering) lõppraport esimeses prioriteet lõigus ja selle tutvustus KOV-del
 - Maaparandussüsteemide uuringud
 - KMH programmi avalikud arutelud



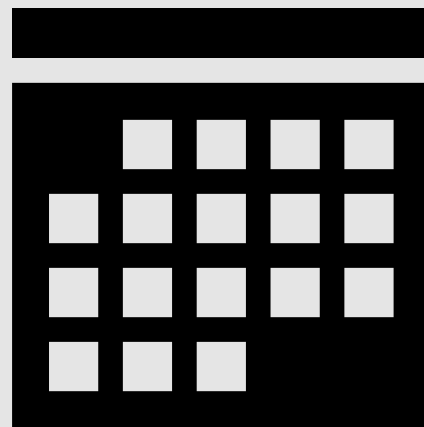


Projekteerimise järgmised etapid

- Põhiprojekti koostamine koos keskkonnamõjude hindamise ja planeeringu menetlusega
- Tööprojekti koostamine
- Autorijäreelvalve ehituse ajal

Põhitrassi projekteerimise ajakava

- Põhiprojektide eeldatav valmimine
 - Tootsi-Pärnu II kv. 2021
 - Pärnu-Häädemeeste sõltub planeeringust
 - Häädemeeste-EE/LV piir sõltub planeeringust



Aitäh kuulamast!

Rail Baltica

- High Speed
- Night Train
- Freight



info@railbaltica.org

+ 371 66 967 171

K. Valdemara iela 8-7, Riga, Latvia

www.railbaltica.org